

**ОТКРЫТАЯ КОНФЕРЕНЦИЯ  
ШКОЛЬНЫХ ИССЛЕДОВАТЕЛЬСКИХ  
РАБОТ, ПОСВЯЩЕННАЯ ОСВОЕНИЮ  
АРКТИКИ.**

**САНКТ-ПЕТЕРБУРГ**

**2022**

**Работа учащегося 8 «А» класса ГБОУ**

**СОШ №84 им. П.А. Покрышева**

**Петроградского района Санкт-**

**Петербурга Владислав Соколов**

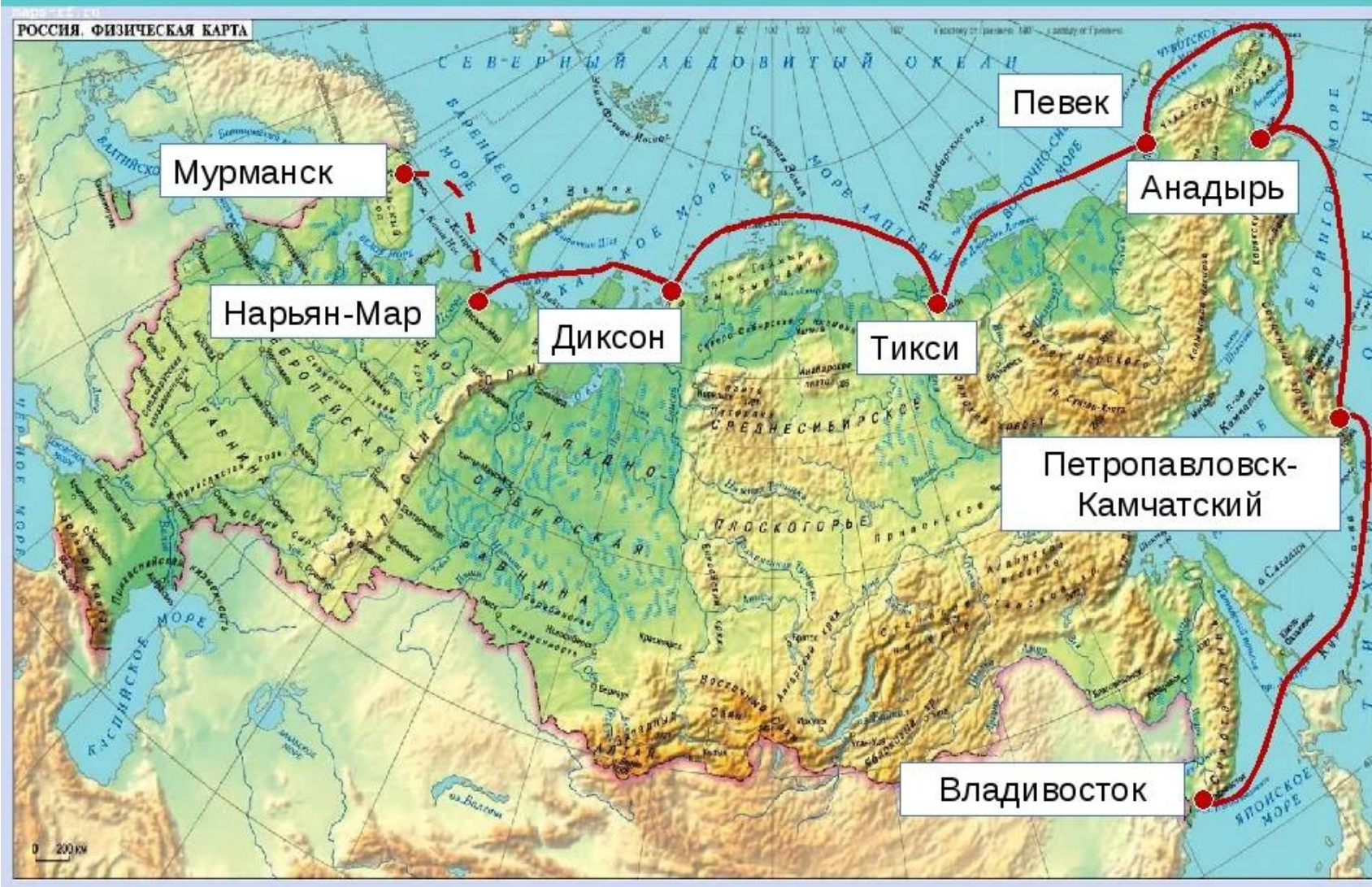
**Руководитель: В. В. Буркин, командир**

**Флотского Экипажа школы**



**«Щука» под «шубой»**

# Северный морской путь



Российская Федерация обладает сейчас уникальной транспортной системой – Северным морским путем, который позволяет перевозить грузы кратчайшим путем из Европы в Азию. И работают здесь самые мощные ледоколы в мире: «Ямал», «Сибирь», «Арктика». Но так было не всегда

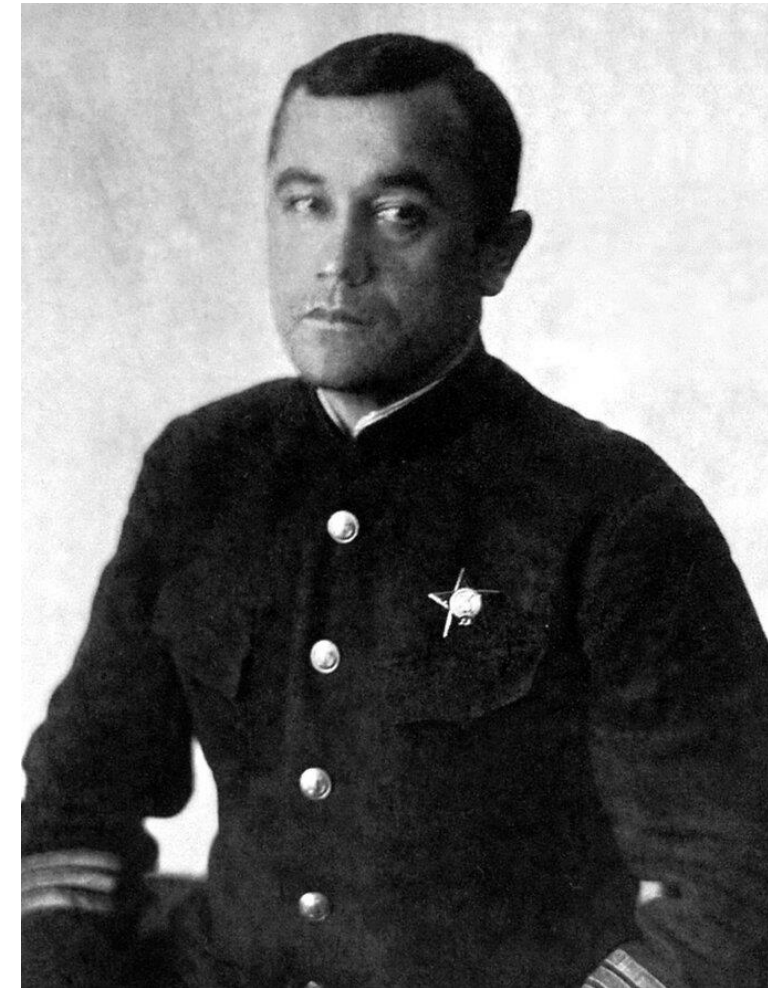


**Легендарная подводная лодка Северного флота  
"Щ-423" в "противоледовой шубе"**  
Первая в мире под командованием капитана 3 ранга И. М. Зайдулина в составе ЭОН-10  
совершила переход в одну навигацию Северным Морским Путем  
из Полярного во Владивосток (05.08-17.10.1940г.)

## **Модель подводной лодки «Щ-423» в зале Центрального военно-морского музея**



**Легендарная подводная лодка Северного флота  
"Щ-423" в "противоледовой шубе"**  
Первая в мире под командованием капитана 3 ранга И. М. Зайдулина в составе ЭОН-10  
совершила переход в одну навигацию Северным Морским Путем  
из Полярного во Владивосток (05.08-17.10.1940г.)



**ПЛ «Щ-423»**

**Кап. 3 р. Измаил Зайдулин**

**«Щука» под «шубой»**



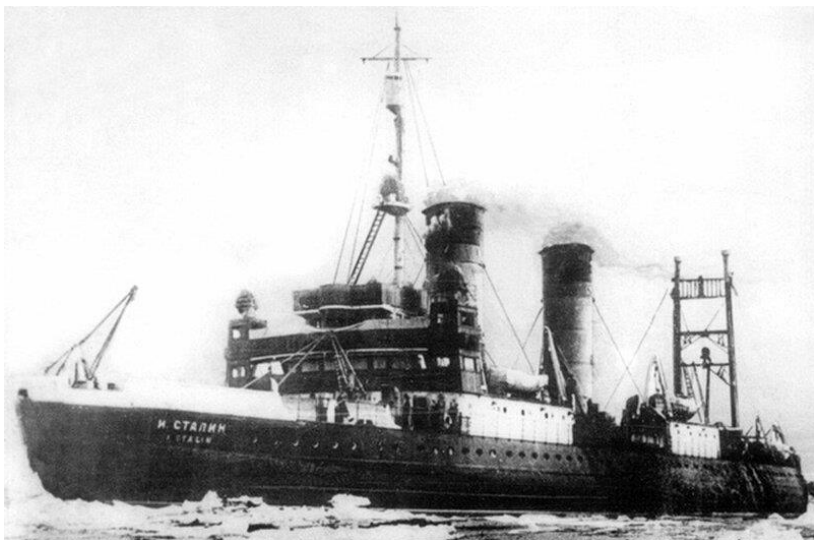
**5 августа 1940 года в 13 час. 15 мин. «Щ-423» отошла от пирса Полярного. Ледовый поход начался. Цель похода: проверить возможность перегона подводных лодок в надводном положении с Севера на Тихий океан и обратно.**





**В состав каравана периодически входили: судно снабжения «Анатолий Серов», ледоколы «Ленин», «Иосиф Сталин», ледорез «Федор Литке», теплоход «Волга». Уже позднее вести караван стали мощные ледоколы «Красин» и «Лазарь Каганович».**

**Караван идёт...**



**«Иосиф Сталин»**



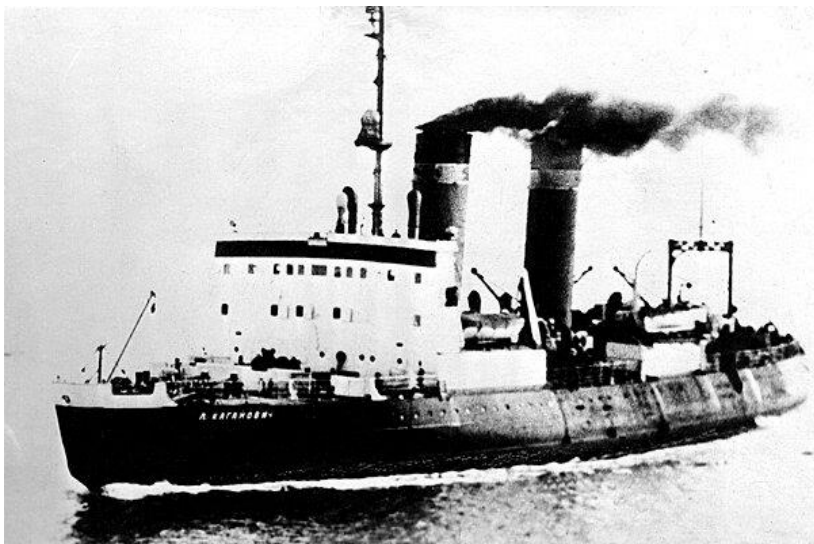
**«Ленин»**



**«Федор Литке»**

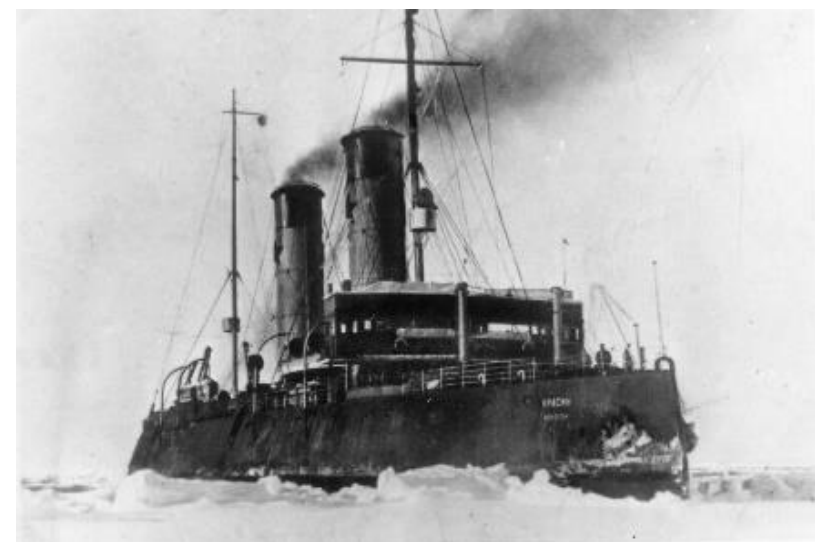
# Ледоколы перехода

**«Лазарь Каганович»**

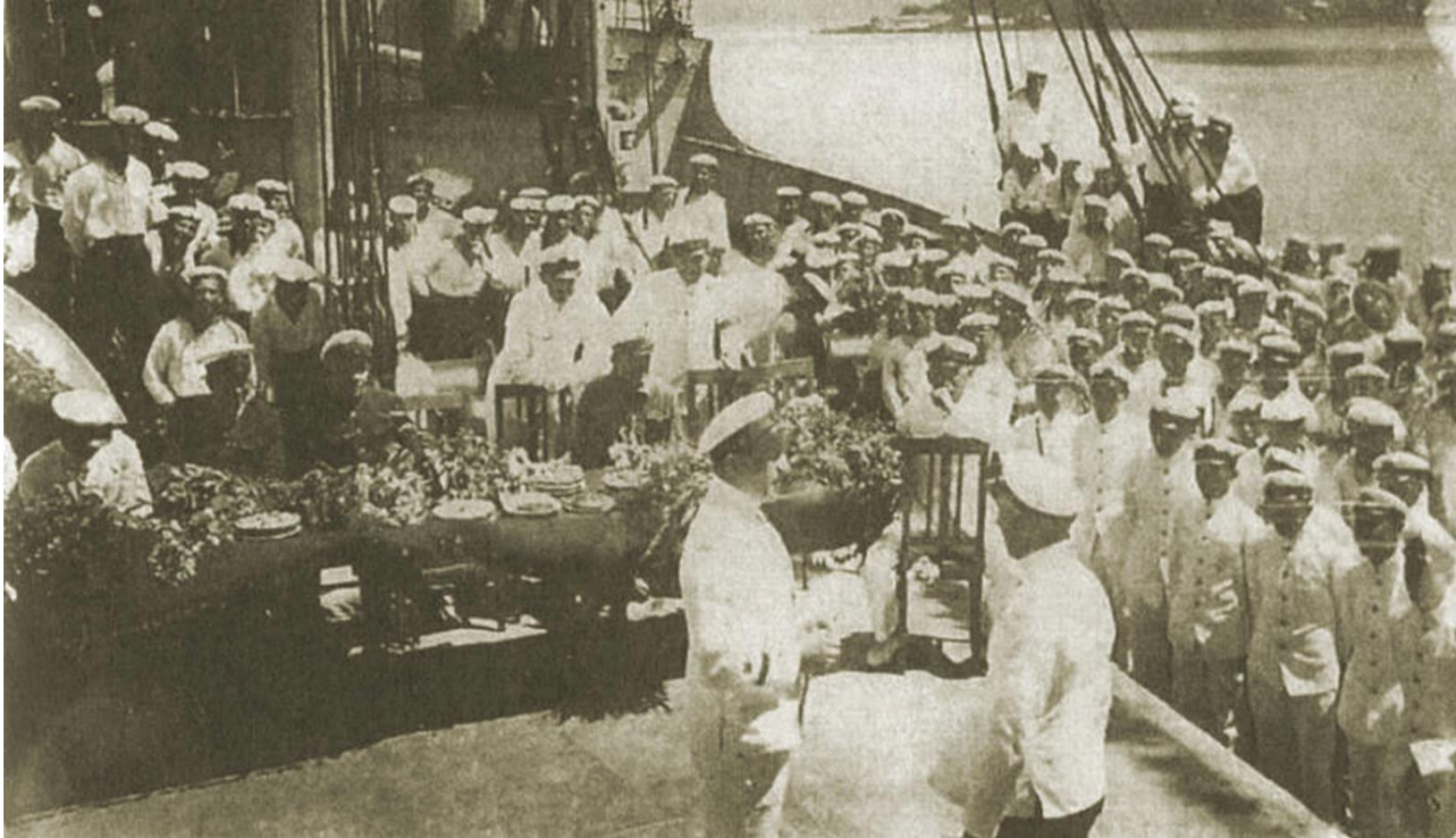


**«Щ»- 423**

**«Красин»**



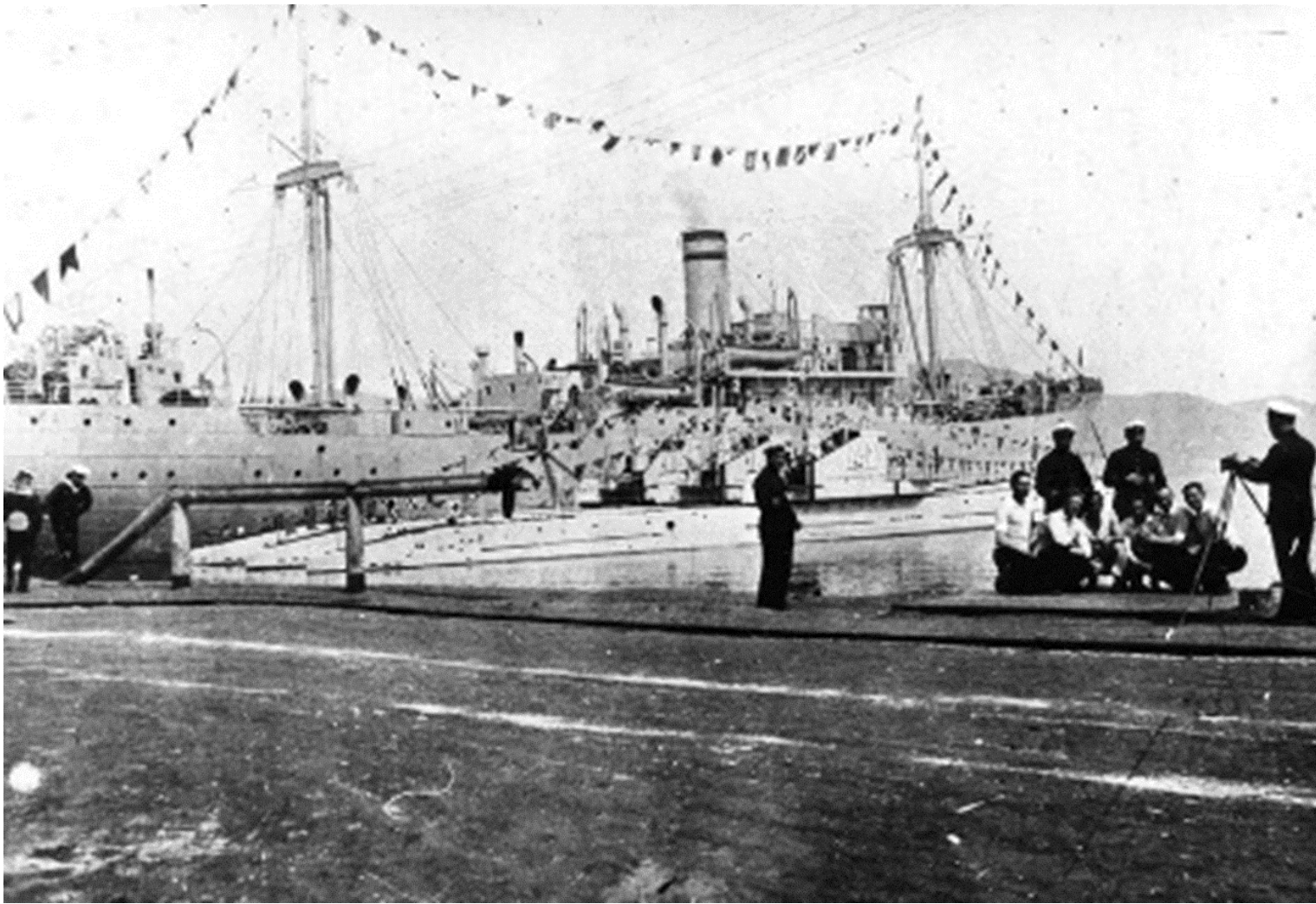




**17 октября 1940 года «Щ-423» подошла к пирсу подводных лодок Тихоокеанского флота в бухте Золотой Рог Владивостока, пройдя за 73 суток (из них 56 ходовых) 7227 миль (из них 682 – во льдах) через два океана и восемь морей.**

**Задание Родины было выполнено с честью.**

# **В бухте Золотой Рог**

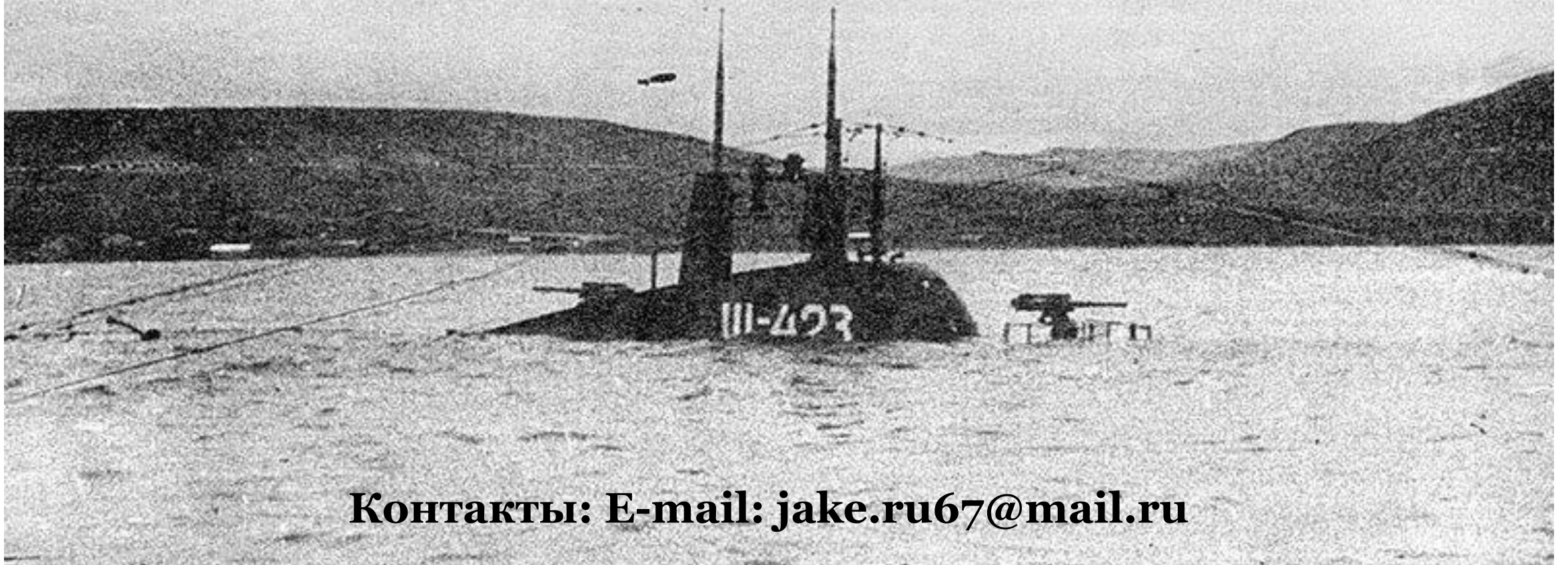


### **Выводы:**

- 1. отсутствие на Севере мощных ледоколов;**
- 2. отсутствие опытного радиста;**
- 3. отсутствию точных метеорологических данных, сведений о ледовой обстановке в арктических морях;**
- 4. в военное время переход осуществлять не рекомендуется.**

**И на Тихом океане  
своей закончили поход.**

# Спасибо за внимание



Контакты: E-mail: [jake.ru67@mail.ru](mailto:jake.ru67@mail.ru)