

# Доходный дом Н.Н. Лейхтенбергского и Ортопедический институт: сравнение двух памятников модерна

Епифанцева Ярослава, Мехдиев Мурад (8А)

Любишь ли ты  
модерн  
так, как я люблю  
колбасу?...



# Доходный дом герцога Н.Н. Лейхтенбергского Большая Зеленина ул., 28





*титолование: князья Романовские*



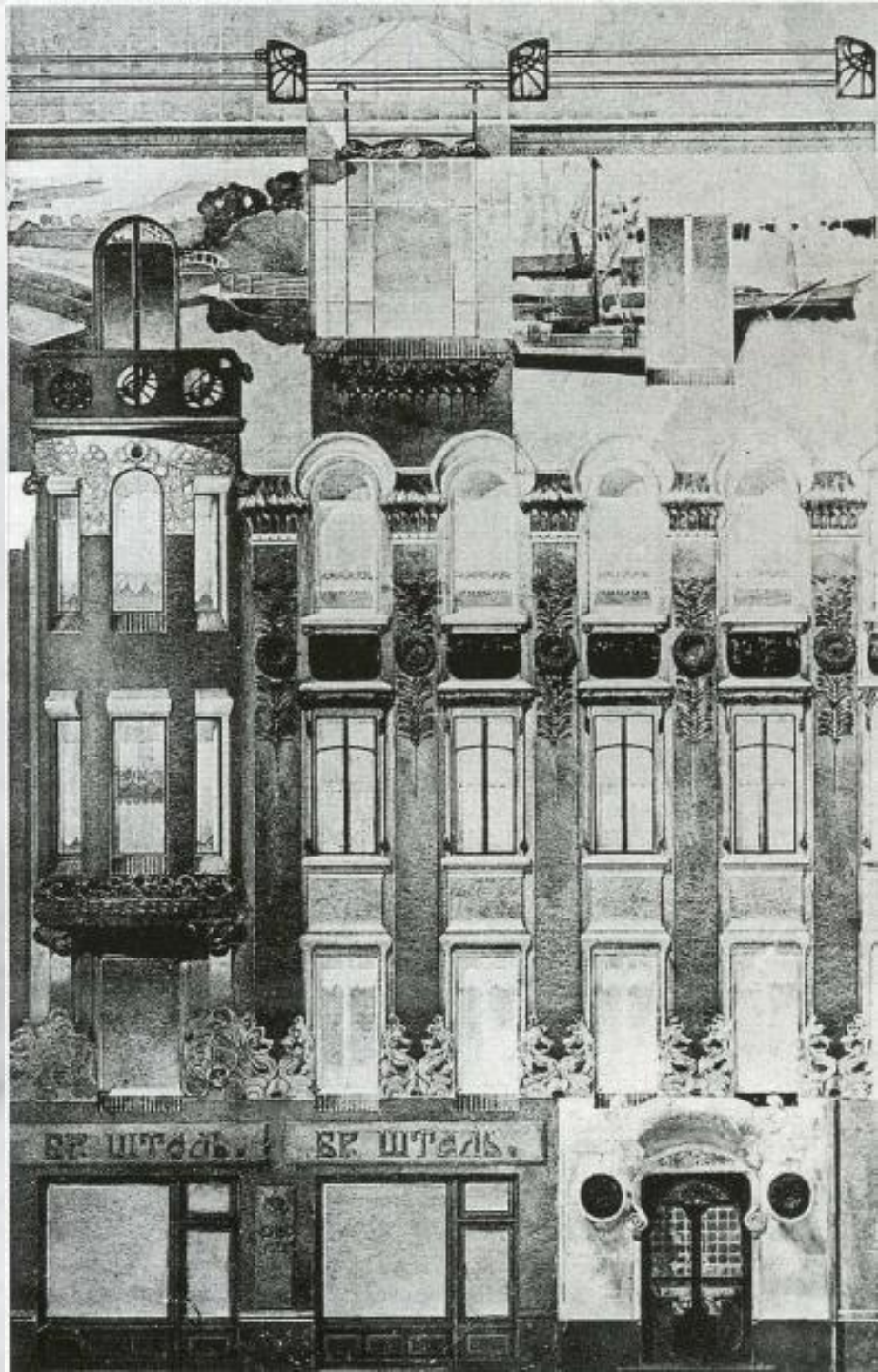
*morganaticкие*

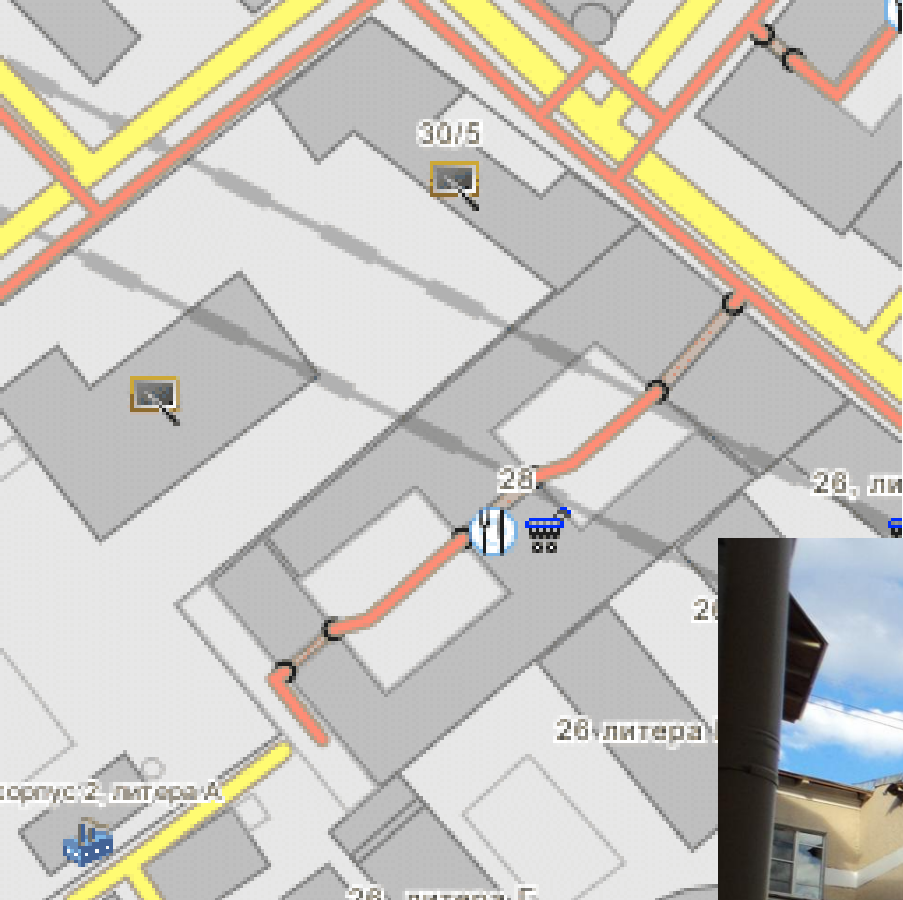


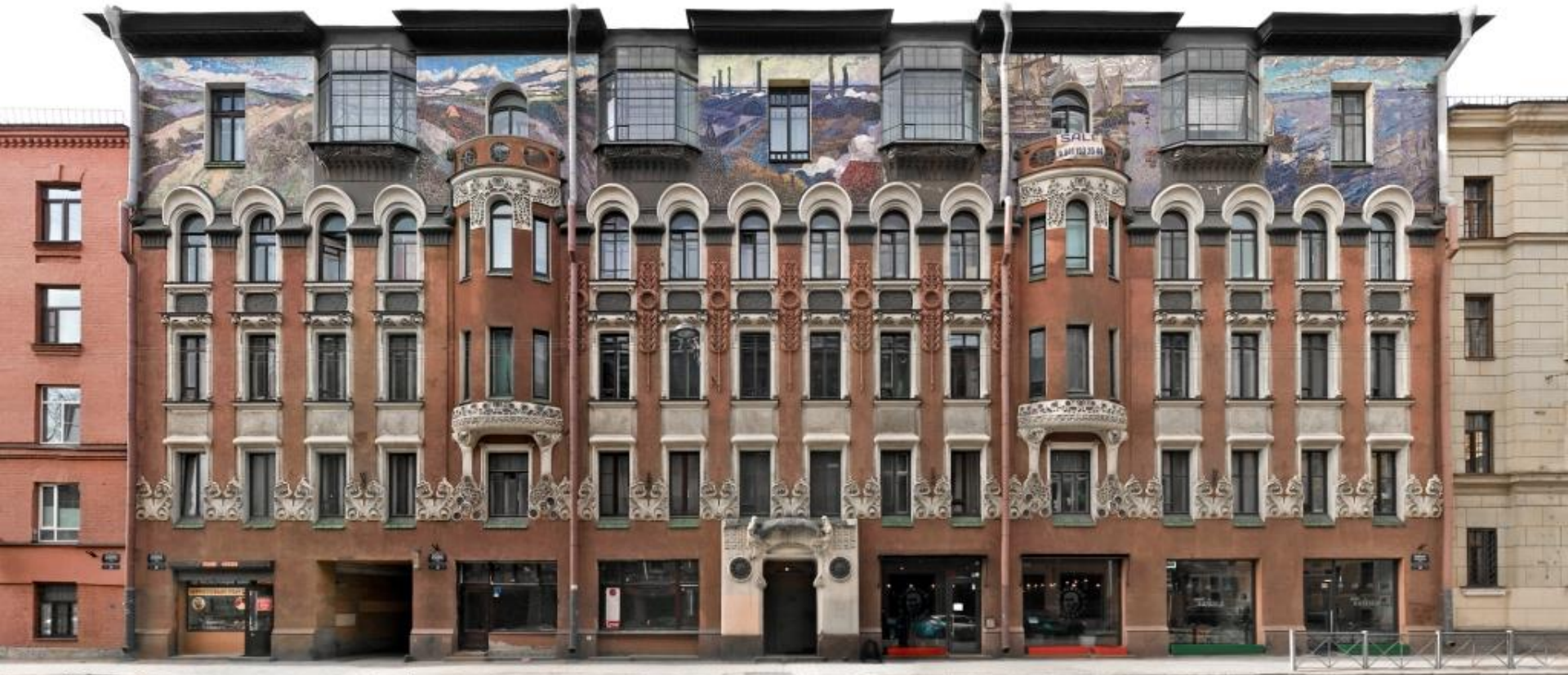
Флигель-адъютантъ, Его Свѣтлость  
Герцогъ Н. Н. ЛЕЙХТЕНБЕРГСКІЙ,  
тяжело раненъ.



**Федор Федорович  
Фон Постельс**















d-stroz.livejournal.com



Прогулки по метро [www.metrowalks.com](http://www.metrowalks.com)

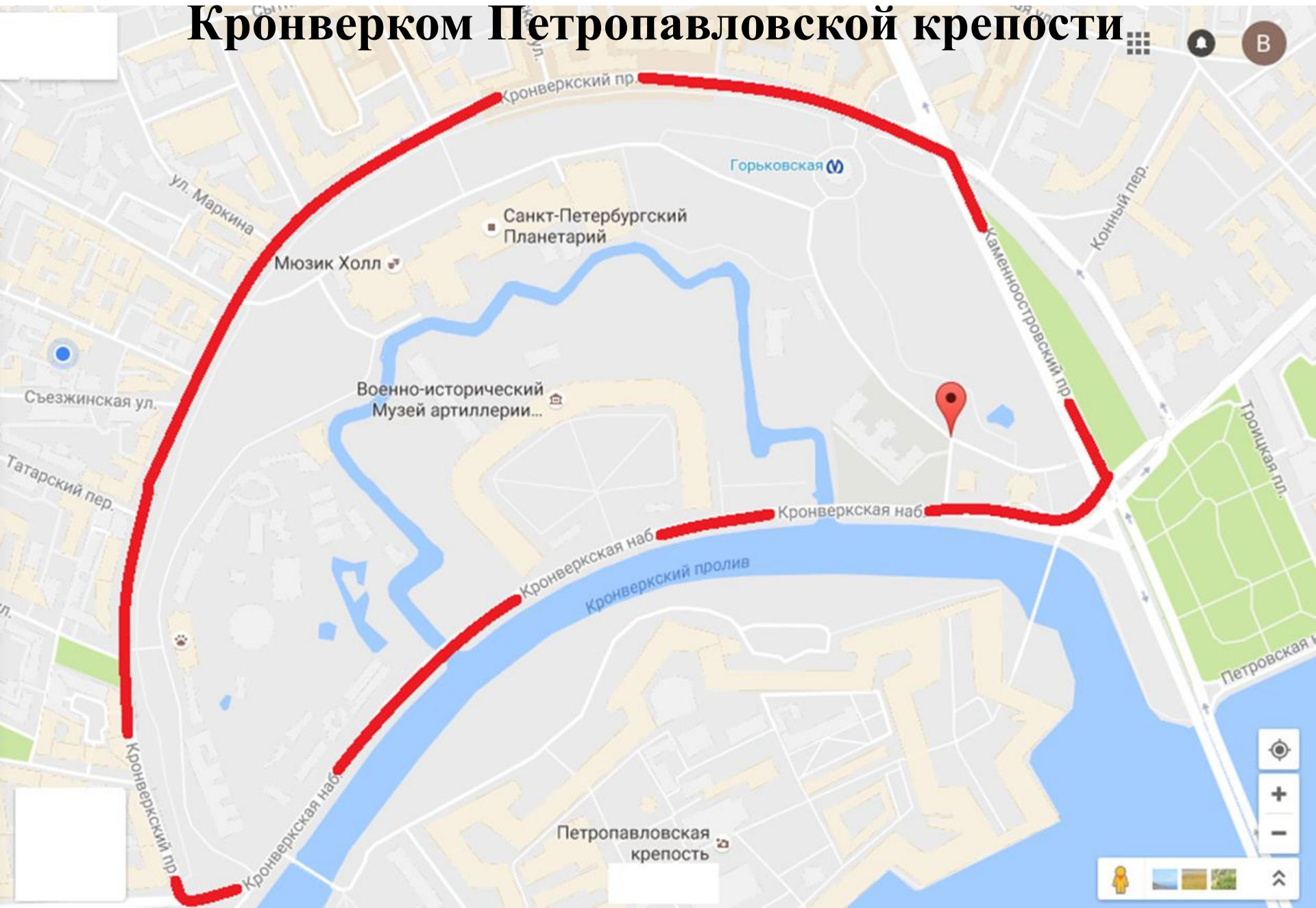
Прогулки по метро [www.metrowalks.com](http://www.metrowalks.com)







# Александровский парк на месте пустыря за Кронверком Петропавловской крепости



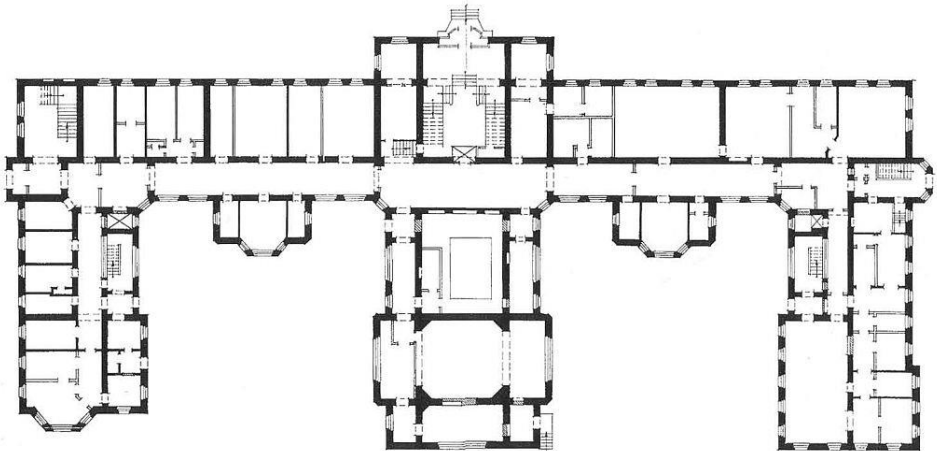
# Ортопедический институт Архитектор Р.Ф. Мельцер



# Хирург Р.Р. Вреден – первый директор института



# План Института







Цвета здания

# Церковь Спаса Целителя и майолика



Церковь Спаса  
Целителя и  
майолика

*Общее – черты модерна:*

**По возможности уход от прямых традиционных линий**

**Использование различных материалов**

**Окна разной формы**

**Эркерные окна**

*Отличия:*

	<i>Доходный дом Н.Н. Лейхтенбергского</i>	<i>Ортопедический институт</i>
<b><u>Назначение</u></b>	<b>Доходный дом</b>	<b>Лечебное учреждение с храмом</b>
<b><u>Изображения на фасаде</u></b>	<b>Мозаика</b>	<b>Майолика</b>
<b><u>Цвета</u></b>	<b>Более разнообразные</b>	<b>Более строгие</b>
<b><u>Формы</u></b>	<b>Волны, дуги</b>	<b>Ступенчатые</b>
<b><u>Узоры</u></b>	<b>Растительные, волнообразные, дугообразные</b>	<b>Более строгий орнамент</b>